

放債人數據通 專為財務公司度身訂造的方案



財務公司合規三大難題：行業資源、技術配套、專業知識

「信資通」旨在為信貸提供者提供全面的個人信貸資料服務的選擇。隨著「信資通」推出，越來越多金融機構相繼成為認可會員，定期上傳消費者信貸資料至中央平台，以為行業建立完整的信貸數據庫。財務公司亦積極準備相關安排，以配合中央平台的數據提交與合規管理需要。惟在過程中，財務公司往往面臨以下挑戰而無法加入「信資通」：

1 難以完成獨立評估

缺乏資源和相關資訊的財務公司，或因未達合規要求而無法完成獨立評估。

2 技術配套未達標準

「信資通」對數據安全要求嚴謹，技術配套不足的財務公司將難以接合中央平台及上傳信貸資料。

3 缺乏專業知識與資源

接入「信資通」需具備 IT 技術及專業知識，並投入資源處理審計、初始數據上傳等工作，部分財務公司無法長期維持此等操作與評估，將難以應對合規要求。

透過協助遞交信貸數據 助你輕鬆遵循「信資通」法定合規要求

環聯憑藉其領先市場的數據分析經驗和專長，推出特為財務公司而設的信貸數據服務平台（Money Lender Data Hub）——「放債人數據通」。無須額外資源，財務公司只需登錄環聯「放債人數據通」網頁，即可進行數據上傳，確保符合監管要求同時保持營運順暢。



開戶及加入環聯「放債人數據通」
環聯依循「信資通」獨立評估的合規要求，為財務公司進行驗證以達到要求。



上傳數據至環聯信貸數據服務平台
財務公司只需將數據上傳至環聯「放債人數據通」，數據其後會由環聯傳輸至「信資通」中央平台，並確保全程符合監管要求。



**成為環聯「放債人數據通」會員，
獲取簡易版信貸報告**
根據業務需要，財務公司可選擇獲取環聯簡易版信貸報告，從而掌握申請人關鍵資訊，作出更明智的信貸決策。

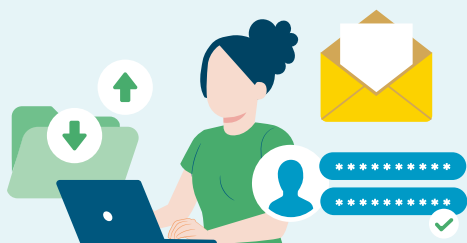


培訓與持續支援服務
完成開戶後，環聯將為客戶安排相關培訓，確保財務公司能順利完成數據上傳，並由專業團隊持續跟進及提供技術支援。

方案優勢

1 端到端支援，毋須額外資源

環聯為財務公司提供完整的一站式架構及服務——「放債人數據通」簡單易用，從開戶、資料驗證到上載流程，財務公司無需投入額外人手或開發成本，即可上載數據。並由環聯處理後續傳輸至「信資通」中央平台，確保技術部署、數據處理與日常營運皆符合監管要求。



2 掌握申請人信貸狀況，提升風險評估能力

透過成為環聯「放債人數據通」會員，財務公司可選擇獲取貸款申請人的簡易版信貸報告，協助更精準地判斷其還款能力與風險水平，從而完善信貸決策過程。



環聯助你輕鬆面對信貸新常態

環聯在香港擁有超過 40 年信貸資料服務經驗，憑藉緊密的客戶合作、深厚的行業專長和卓越的分析能力，深入了解財務公司的個別需要，並致力以全面的數據解決方案助力發展業務。在瞬息萬變的信貸市場中，環聯提供可行的見解和創新的解決方案組合，成為財務公司推動增長的關鍵夥伴，協助他們嚴格遵循監管要求，並作出更精準、明智的信貸決策，從而推動業務持續穩健發展。

如對環聯的服務範圍或收費架構有任何疑問或需要詳細說明，請立即聯絡你的客戶服務經理或葉小姐 Liz.ip@transunion.com 了解更多。